

ÖRTLICHES RAUMORDNUNGSKONZEPT

# GAIMBERG

1. Fortschreibung



## LEITBILD- NATURWERTEPLAN

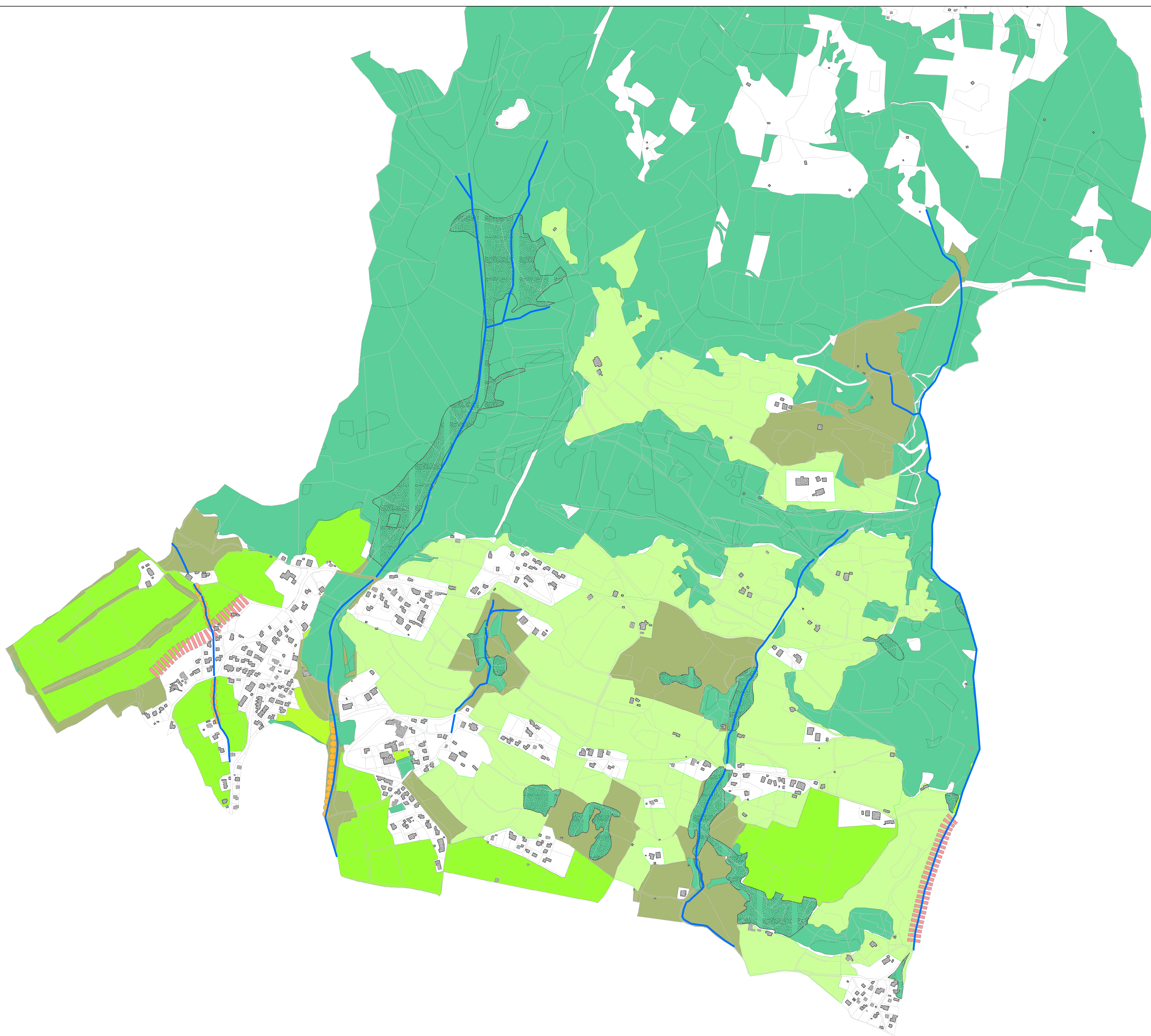
Maßstab  
1:5000

Bearbeitung:

**REVITAL**  
REVITAL  
Integrative Naturraumplanung GmbH  
Nußdorf 71  
9990 Nußdorf-Debant  
Datenstand: 08.1997

Überarbeitung:

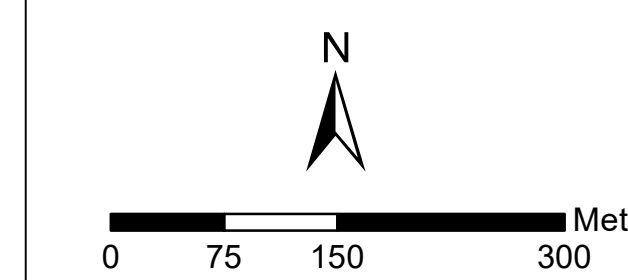
**LANDSCHAFTS ARCHITEKTUR  
UMWELT PLANUNG**  
Ingenieurbüro DI Gerald Altenweis  
Datenstand: 03.2015



### Legende

- Grundstücke
- Gebäudeflächen
- Renaturierung beeinträchtigter Gewässerabschnitte [FOE]
- Erhaltung von bedeutsamen Grünachsen und Grünverbindungen [FAE]
- Erhaltung von Landschaftsbild / erholungsfunktionell bedeutsamen Räumen [FALK] (Rodungsinselfen der Hängelagen, Schwemmkessel, usw.)
- Erhaltung regional bedeutsamer Flächen der Landwirtschaft [FL] (Hangneigung: <20%, Größe: >1ha, Klimapunkte: zw. 70-150; vgl. TLR 1998)
- Erhaltung ökologisch wertvoller Gebiete der Natur- / Kulturlandschaft (FÖBK+FOBN)
- (Au- und Laubwälder, Feuchtgebiete, Stillgewässer, Magerrasen mit Pufferflächen)
- Nadelholzdominierte Wälder (WN)
- Laubholzdominierte Wälder (WL)
- Weichholzlauen (WWA)
- Fließgewässer (GF)

Längenmaßstab: M 1: 5000



Sachbearbeitung: grd  
Software: GeoOffice Analyst 10.3  
EDV-Zahl: Naturwerteplan.mxd  
Geschäftszahl: 389ruv/2010  
Datum Ausgabe: 02.03.2017